

A DIRECÇÃO DO "METRO" CREOU PARA O PUBLICO O CONFORTO E A DISTINCCÃO DESTA CINEMA. — ESTE CINEMA É VOSSO, PORTANTO — RESPEITANDO-LHE AS INSTALLAÇÕES, EVITANDO FUMAR NA SALA DE ESPECTACULOS, NÃO ATIRANDO PONTAS DE CIGARROS NOS TAPETES, POR EXEMPLO, ZELAREIS PELO QUE É VOSSO — E TEREIS O RECONHECIMENTO DOS QUE VOS DEDICAM COM A MAIOR SYMPATHIA ESTA SALA DE ESPECTACULOS.

MULHER SUBLIME

ESTA' DEMORANDO UM
POUCO, MAIS VIRA'...



O par de "Mulher Sublime":
La Crawford e "Elle", Taylor...
Joan Crawford e Robert Taylor estão sendo esperados, ha bastantes semanas, pelo grande publico do "Metro", em "MULHER SUBLIME". Agora, pouco mais será preciso esperar: após a super-comedia de Laurel & Hardy que apresentaremos proximoamente (a seguir de "A Queda da Bastilha"), "MULHER SUBLIME" começará sua carreira no "Metro".
Lionel Barrymore, Franchot Tone, James Stewart e Melvyn Douglas completam o elenco desse bello film dirigido por Clarence Brown.

Um dos grandes desempenhos de "A QUEDA DA BASTILHA" é de Basil Rathbone, o correctissimo actor inglez. E' seu o papel de Marquez de St. Evremond, um dos mais expressivos do romance de Dickens.
Outro valor no desempenho: H. B. Warner no papel de Gabelle, victima dos fanaticos da Revolução.

SERVIÇO DE CHAMADOS URGENTES

Feito nos Estados Unidos e Europa com grande vantagem para o publico, o Serviço de Chamadas Urgentes é, tambem no "METRO", prestado com a maior solicitude: assim, os srs. medicos ou quaesquer outras pessoas que possam receber, de um momento para outro, um chamado, um recado, basta, saindo de casa, declararem ir á tal ou tal sessão do "METRO" — e entregarem ao indicador de sua poltrona, um cartão. O indicador anotarà no mesmo a localização do espectador — e no caso de um chamado urgente, será avisado imediatamente pela Gerencia.

Typ. Bloch - Tel. 22-1134 - Rio

Antoine, critico de "Le Journal", escreveu, a proposito de "A Queda da Bastilha": "Ficarão inesqueciveis, desta enorme produção, onde brilham a força e a realismo só possiveis aos grandes mestres, as sequencias da Bastilha, das execuções na Praça XV e do tribunal revolucionario."

Laury, no "Figaro": "... as scenas de delirio popular na tomada da Bastilha constituem magnificos pedaços de cinema. Ronald Colman é admiravel. Algumas de suas melhores creações não valem a deste film. Colman superou-se."

André Le Bret, no "Le Petit Parisien": "Acção impressionante. E finalmente, um actor extraordinariamente humano, pathetico, representando simplesmente, sobriamente. Ronald Colman, de rosto tão expressivo, de olhar tão eloquente..."

Não esqueça que quando o "Metro", proximoamente, apresentar "Our Relations" (o titulo definitivo, para nós, só poderemos publicar no proximo programma), mostrará LAUREL & HARDY duas vezes ainda mais engraçados, porque os popularissimos papeis fazem papeis duplos, em scenas de duplo sentido... comico.

o o o o

Jeanette MacDonald e Allan Jones estão começando os ensaios de "The Firefly", opereta de Friml, cujos direitos a Metro comprou especialmente para Jeanette. Nelson Eddy, que está fazendo uma "tournee" de concertos, fará com Jeanette um novo film quando regressar: "The Girl of the Golden West". Como se sabe, elles terminaram ha pouco "PRIMAVERA" (Maytime), um dos "hits" supremos do "Metro" na temporada deste anno, sem duvida.

o o o o

Se por qualquer motivo não poudes ver "Ziegfeld, o Creador de Estrellas", alegre-se com a oportunidade de poder, muito breve, conhecer LUISE RÄINER (tirem o chapéol) em "FLIRT" (Escapade).

Após o espectáculo
vá á

SORVETERIA
METRO

(ao lado do Cine Metro)
de propriedade de
J. ALMEIDA ROSA

CINEMATECA BRASIL

D1465/116



RIO DE JANEIRO

PROGRAMMA Nº 15

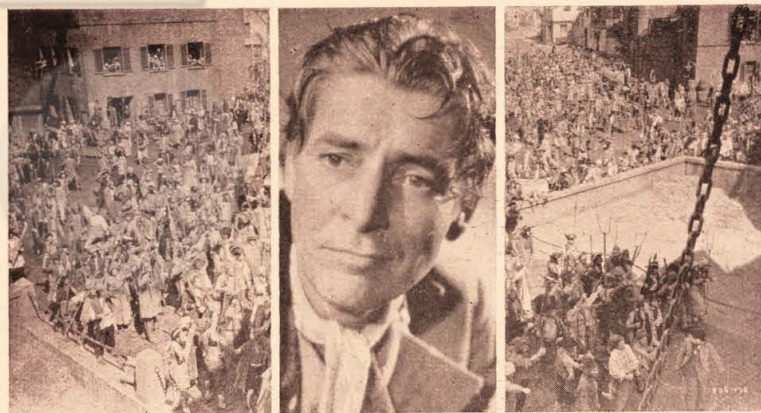
O unico cinema no Rio dotado de poltronas estofadas e aparelhamento de ar condicionado.

A SEGUIR

SEXTA-FEIRA, 19

METRO-GOLDWYN-MAYER apresentará

RONALD COLMAN



ELIZABETH ALLAN — EDNA MAY OLIVER — REGINALD OWEN
BASIL RATHBONE — BLANCHE YURKA e HENRY B. WALTHALL
na espectacular produção do romance "A Tale of Two Cities",
de CHARLES DICKENS:

"A QUEDA DA BASTILHA"

Produzida por David O. Selznick — Direcção de Jack Conway

METRO

Rua do Passeio, 62 — Tels. 22-6490 e 6141
O cinema melhor ventilado do Rio e o unico equipo do com aparelhamento de ar condicionado Carrier. O "Metro" garante ao publico o melhor som pelo ultimo typo "Western Electric de Luxo, Mirrophone", do qual só ha dois aparelhamentos na America do Sul: no Cine Metro do Rio e no Cine Metro de Montevideo.

PROGRAMMA

estreado em 12 de Fevereiro, 1937

Horario:

1/2 dia - 14 - 16 - 18 - 20 - 22 horas

I
COMPLEMENTO NACIONAL

II
"FOLLIES" DOS PERALTAS

(Our Gang Follies of 1936)

III
"METROTONE NEWS"

IV
"Trailer" de
"A QUEDA DA BASTILHA"

V

Metro-Goldwyn-Mayer apresenta

"MALANDRO VELHO"

(Old Hutch)

Distribuição:

Hutch WALLACE BEERY
Dave Eric Linden
Irene Cecilia Parker
Mrs. Hutchins . . . Elizabeth Pattenson
Jolly Robert McWade

LUISE RAINER, em seu delicioso papel de Poldi, em "FLIRT" (Escapade), ao lado de WILLIAM POWELL, será, no "Metro", proximoamente, uma das sensações da temporada de 1937, como em 1936 o foi no papel de Anna Held em "Ziegfeld, o Criador de Estrellas". As saudades de Luise já são grandes...

ROMEU e JULIETA

- uma apothose á belleza e á sensibilidade de NORMA SHEARER.



Todos os criticos, americanos, ingleses e francezes, a proposito de "ROMEU E JULIETA", esse monumento da Metro-Goldwyn-Mayer que apresentaremos proximoamente, frizam, com entusiasmo, que o film é, em toda a sua magnificencia, toda uma bellissima e inesquecivel apothose á Belleza e á sensibilidade de NORMA SHEARER, decididamente em seu "portrayal" supremo.

Não constitúe, só a certeza disso, um motivo para todos desejarem o grande dia de "ROMEU E JULIETA" no "Metro"?

E' puro como o das montanhas o ar respirado no "METRO", porque delle, graças aos processos mais efficientes da engenharia moderna, são scientificamente extrahidas todas as impurezas, bem como a humidade excessiva. Ser um constante espectador do "METRO" — é esquecer o verão.

DETALHES DE UM FILM DE DOIS MILHÕES DE DOLLARES...



Ronald Colman e Elizabeth Allan.
Romance n'A QUEDA DA BASTILHA...

Entre as scenas mais suggestivas e vigorosas de "A QUEDA DA BASTILHA" figuram as que se desenrolam no Tribunal, após os acontecimentos da Bastilha. Nessas scenas avulta o desempenho sensacional de Blanche Yurka, uma extraordinaria artista dramatica. Blanche, encarnando Madame DeFarge, "a chamma da revolução", torna essa sequencia uma emoção inesquecivel, graças ao calor de sua voz e á mobilidade de sua mascara extraordinaria. Sua scena com Edna May Oliver, quasi no final do film, quando Madame DeFarge quer impedir a fuga de Lucie Manette (Elizabeth Allan) para Londres, é outro trecho vigorosissimo de cinema-emoção. "A QUEDA DA BASTILHA" tem inicio em Paris, em 1765 e termina pouco após a queda do famoso forte, em 1789, tendo algumas sequencias passadas em Londres. Ao todo, o film apresenta 110 papeis, empregando suas scenas cerca de 6.000 "extras", movimentando-se todos em "sets" dos maiores até hoje vistos em espectaculos cinematographicos.

ATENÇÃO: NENHUM FILM EXHIBIDO NO "METRO" SERA EXHIBIDO EM OUTROS CINEMAS DO RIO ANTES DE PASSADOS 60 DIAS DE SUAS EXHIBIÇÕES NESTE CINEMA.

Desejando receber regularmente, pelo correio, este programma, encha este coupon e entregue-o na bilheteria.

Nome

Rua

Cidade

JOAN CRAWFORD ROBERT TAYLOR



MULHER SUBLIME

Lionel BARRYMORE ★ Franchot TONE