

Companhia Brasil Cinematographica

Séde : AV. RIO BRANCO, 137 - Rio de Janeiro

End. Teleg. "SERRADOR" — Caixa do Correio 932

F. SERRADOR — Director-Presidente

Filiaes :

São Paulo... Rua Sta. Ephigenia, 94

Porto Alegre Rua dos Andradas, 217

Recife Theatro do Parque

— ESCRIPTORIO DE COMPRAS: —

Representante em New York..... H. Blunt

» » Paris Mr. Henry Levy

SUPER-PRODUÇÕES que o ODEON apresentará ainda este anno :

Atravéz do Sorriso — Mascarado — A Voz do Mina-
fette — A Mulher Tempestuosa — A Idade Perigosa
— Éste e Oéste — A Rainha da Folia — Esposas de
Homens Ricos — As Espaduas Brancas — Oliver
Twist — Smilin Through — Amor e Juventude —
Omar — Toby — Dandy — Moderna Salomé —
Urigan Gal.

Films em Séries: Vinte Annes Depois — Os Contos
de Mil e Uma Noites — A Filha do Aventureiro —
O Imperador dos Pobres.

E as melhores produções Extras do mercado livre



ATLANTIDA

Adaptação da grande obra do celebre romancista PIERRE BENOIT, exclusividade de GAUMONT, para o "PROGRAMMA SERRADOR".

Este romance original tem captivado toda a actual geração pela beleza de seu enredo, pelos logares onde se desenvolveram suas scenas e a originalidade de seus personagens.

Toda a imprensa e todos os criticos os mais severos, são unanimes em reconhecer que ATLANTIDA é o mais bello film francez apparecido até hoje.

São interpretes de ATLANTIDA:

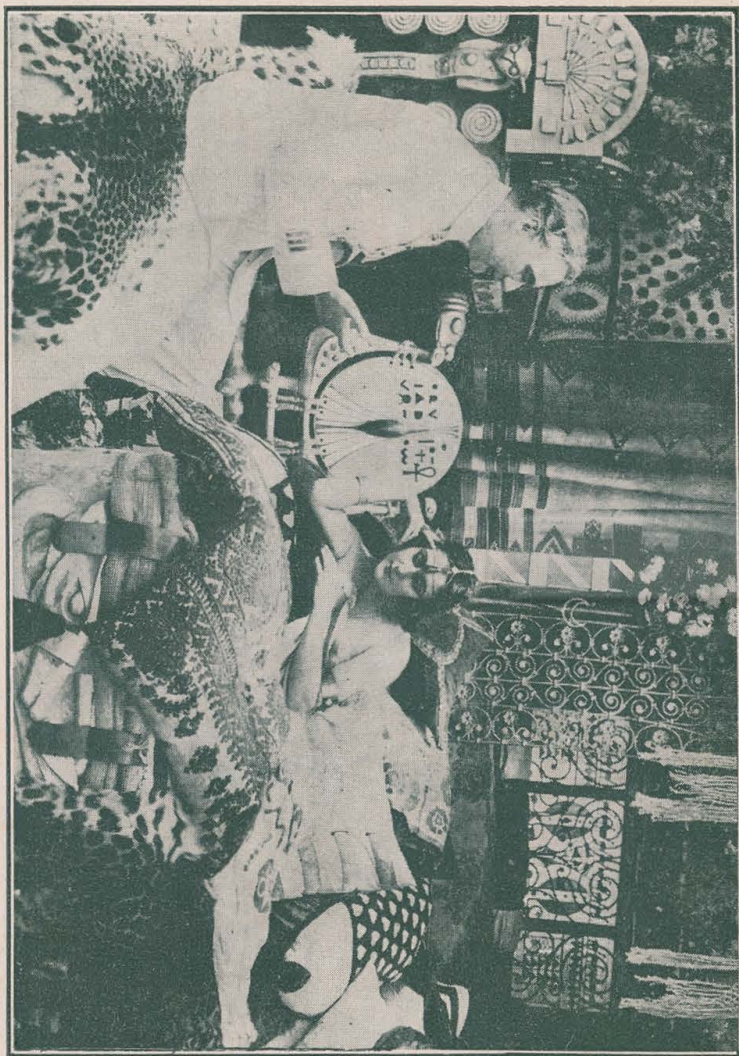
Stacia NAPIERKOWSKA	ANTINÉA
Maria Luiza IRIBE	TANIT-ZERGA
Jean ANGELO	Cap. MORHANGE
Georges MELCHIOR	Tte. SAINT AVIT
ABD-ELCADER BEN-ALI	CEGHEIR-BEN-CHEIK

desgraça de lhes ver morrer o camello. Caminharam a pé, em demanda de um poço, e o encontraram secco. Continuaram a marchar a pé, até que a infeliz Tanit succumbiu. E elle, o tenente Saint'Avit continuará só a jornada angustiosa, até que cahira, já sem forças. Haviam-no encontrado os indigenas da harka do capitão Aimard... E o resto o tenente Ferrières que ouvia a narração de Saint'Avit, já sabia.

E, agora que sabia tudo, queria ainda acompanhar o seu amigo ás montanhas de Hoggar, para onde elle voltava atraído pela belleza de Antinéa? Sim! Ferrières, louco pelo que ouvira, tambem elle quer partir...

E, na manhã seguinte, ao levantar do sol, já os dois seguiam rumo de Hoggar, do desconhecido, do mysterio, do amor e da morte.



CINEMA ODEON

Antinéa fazia o possível para atraí-lo e fascina-lo.

Programma Serrador
CINEMA ODEON

A «harka» indígena commandada pelo capitão Aimard inter-nára-se pelo deserto do Sahara, com a missão de encontrar o capitão Morhange e o tenente Saint'Avit, que haviam desaparecido. Depois de alguns dias de marcha quiz o Destino que encontrassem, cahido no immenso areal, o tenente Saint'Avit que, reanimado e perguntado onde seu companheiro, responde phrases desconexas em que falla de um martello de prata». E foi no delirio da febre violenta que se apossou d'elle quando transportado para o hospital, em Tombocty, que elle como que deixou perceber esse terrivel segredo:—elle matára o capitão Morhange...

Não havia uma prova contra elle, senão as palavras do seu delirio, mas os seus camaradas o evitam. Todos queriam muito bem o capitão Morhange, que outr'ora havia se demittido do exercito francez, ferido em seu coração em um drama de amor, entrára para um convento. O superior do convento, entretanto, querendo experimentar a sua vocação, ordenára que elle voltasse ao mundo, ao exercito e fosse explorar a região de Hoggar, onde havia inscrições antiquissimas. Elle partira, e como o tenente Saint'Avit tambem seguisse rumo sul, em visita ás tribus para saber se estavam de combinação com os senoussis para alguma revolta, os dois tinham ido juntos. E só voltára o tenente...

O tenente Saint'Avit obtivera uma licença para se tratar em França e deixára as costas africanas, mas elle sentia a attracção dos mysterios de onde tinha vindo, e um dia obteve licença para voltar. Foi commandar o posto de Inifel, onde está provisoriamente o tenente Ferrières, seu amigo. Mas não ficará alli, pois que voltará ao sul, a Hoggar mysteriosa... Ferrières quer ir com elle, e só então Saint'Avit explica porque quer ir só. Porque quem vae a Hoggar não volta mais, e si consegue escapar, tem desejos de voltar. Porque? E elle conta:

Haviam partido os dois, elle e o capitão Morhange, acompanhados do guia Bou-Djema, que tinha sido o unico sobrevivente da «harka» commandada pelo infeliz tenente Massard, que fôra atacado pelos touaregs. Depois de alguns dias de marcha tiveram occasião de socorrer um viajante que fôra atacado; é um touareg, que teve occasião de contar ao capitão Morhange a

Programma Serrador

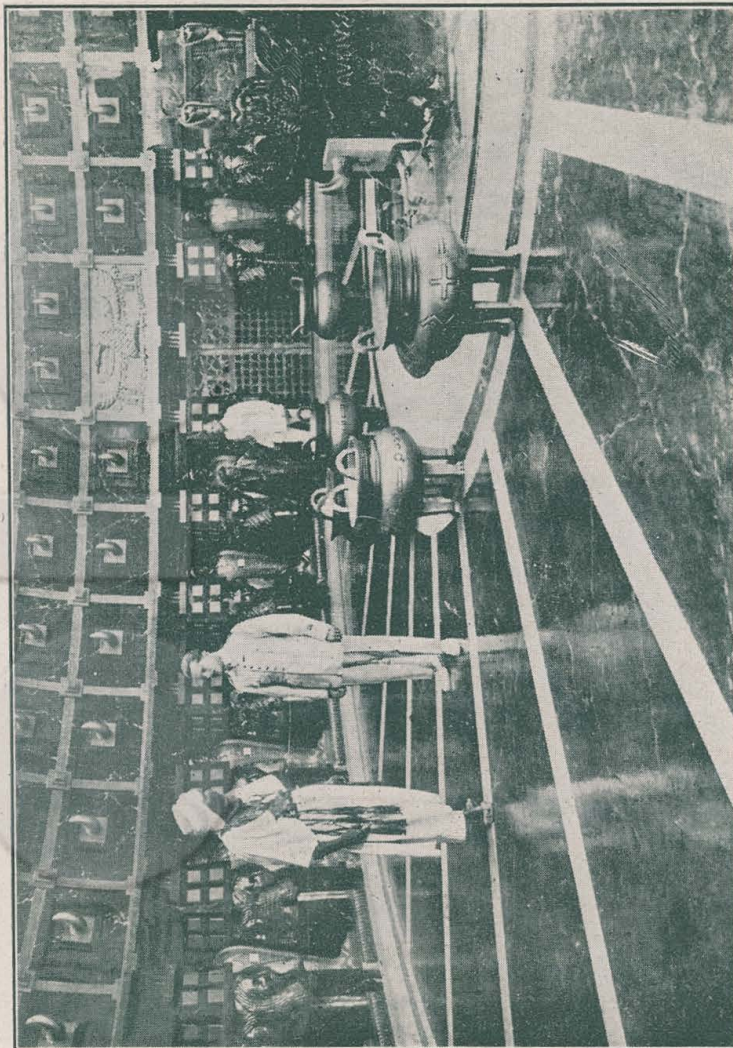
CINEMA ODEON



TANIT - ZERGA
Interpretada por Mlle. Marie Louise Iribé

Programma Serrador

CINEMA ODEON



Ali estava o salão de mármore vermelho, onde repousavam os "esposos" de Antinéa

Programma Serrador

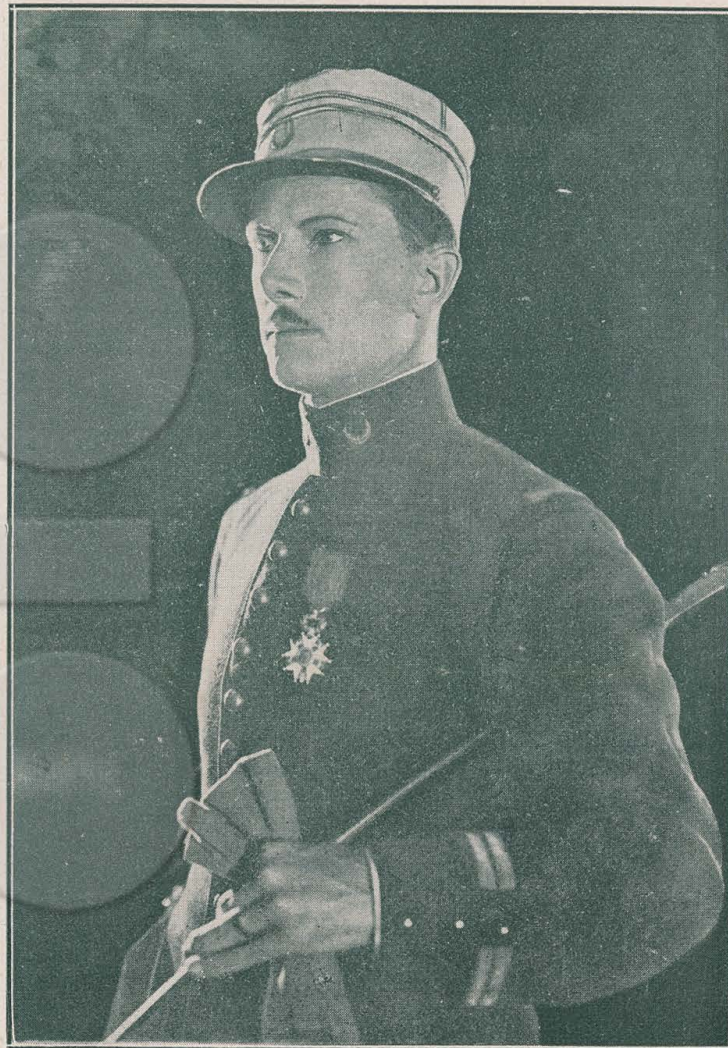
CINEMA ODEON



Tanit procurava, com as suas historias, amenizar-lhe o captivoiro.

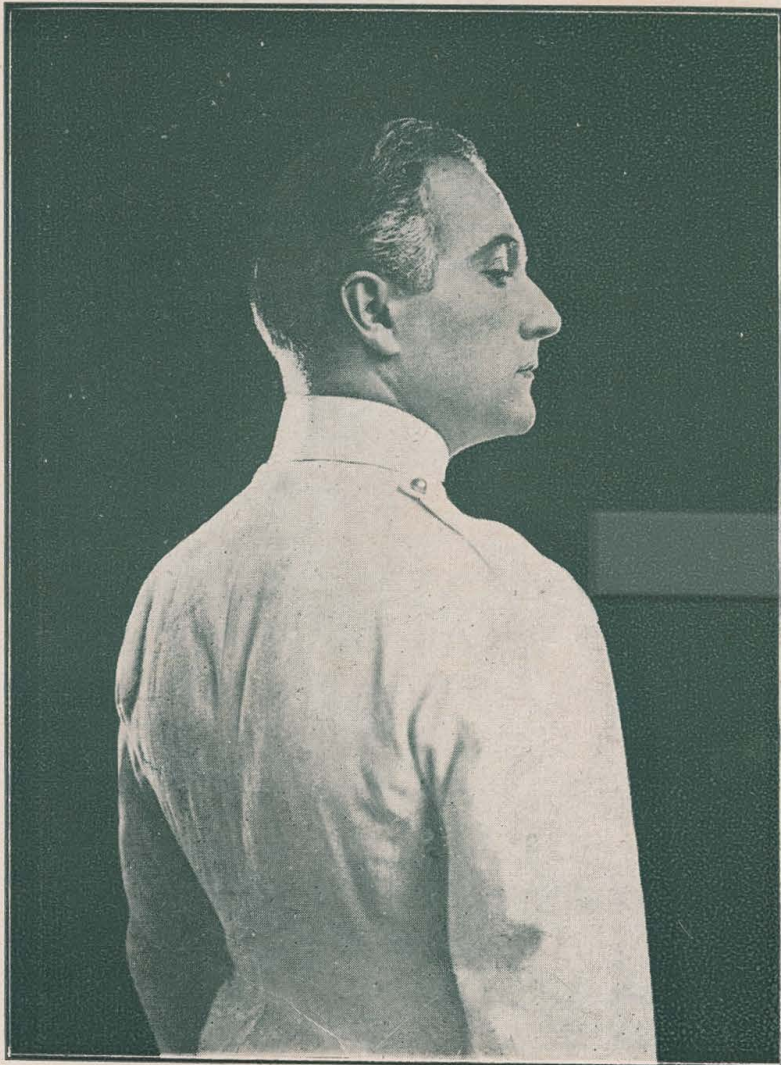
Programma Serrador

CINEMA ODEON



Tenente SAINT'AVIT (Georges Melchior)

Programma Serrador

CINEMA ODEON

CAPITÃO MORHANGE (Mr. Jean Angelo)

Programma Serrador**CINEMA ODEON**

em que ficou sem o ver, crescendo em seu peito o ciúme, cada vez mais forte, tanto mais que se sentia delirantemente apaixonado por essa soberba Antinéa, de nada valendo a Tanit procurar distrahir-o.

Entretanto, escudado em sua fé, o capitão Morhange sabe resistir aos artifícios de sedução de Antinéa, que se contorce de raiva e desejos, cada vez que elle se vae sem lhe querer tocar as curvas nuas que ella desvenda na ancia de toda se entregar a elle.

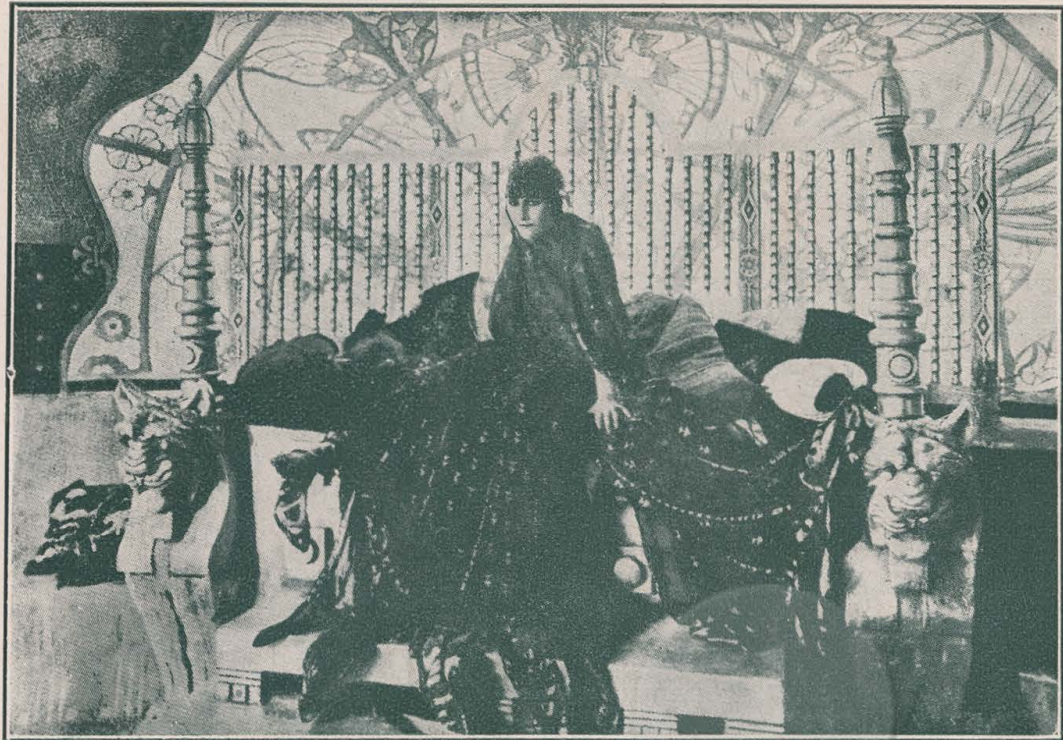
Um dia o tenente Saint'Avit, illudindo todas as vigilancias, conseguiu penetrar nos aposentos privados da rainha, para ver o seu amigo que a repelle, que se afasta, quando ella, soberba como uma Venus quer pertencer-lhe. E, como a veja soffrer, o jovem tenente se aproxima, então não sendo repellido, e antes sentindo satisfeito todo o seu desejo de beijar aquella carne esplendida de mulher. Mas Antinéa impõe-lhe uma condição para continuar a amal-o: — que elle mate o seu companheiro! E, louco de amor, o tenente empunha o martello de prata que servia para bater o «gong» que a rainha tem ao lado do seu throno: é ella quem o leva até junto ao leito onde o capitão adormecêra, depois de se reconfortar com o auxilio da Virgem Santa, cujo roziário rezára. E elle alça o pezado martello de prata e o deixa descer, com força, sobre a cabeça do infeliz capitão.

Estava verdadeiramente ébrio, e quando voltou a si, tão horrorizado ficou de seu acto que se resolveu matar aquella mulher satânica. De novo penetra em seus aposentos, armado de um punhal, mas antes de alçar a mão para aquelle crime de lesa-m gestade, sentiu-se agarrado e transportado para o seu quarto, onde foi guardado á vista. Mas á noite viu Tanit descer por uma corda á sua janella que dava para o precipício, cavado que era o palacio nas rochas das montanhas de Hoggar. E' que ella tambem era uma escrava e queria fugir, abrindo-se com aquelle que não se rendêra á rainha e antes a quizera matar. E os dois desceram pela corda até em baixo onde os esperava um camello.

Tomaram rumo norte, mettendo-se pelo deserto, naquella noite escura. Demandavam as terras do littoral do Mediterraneo. Caminharam os dois, por alguns dias, mas tiveram a

Programma Serrador

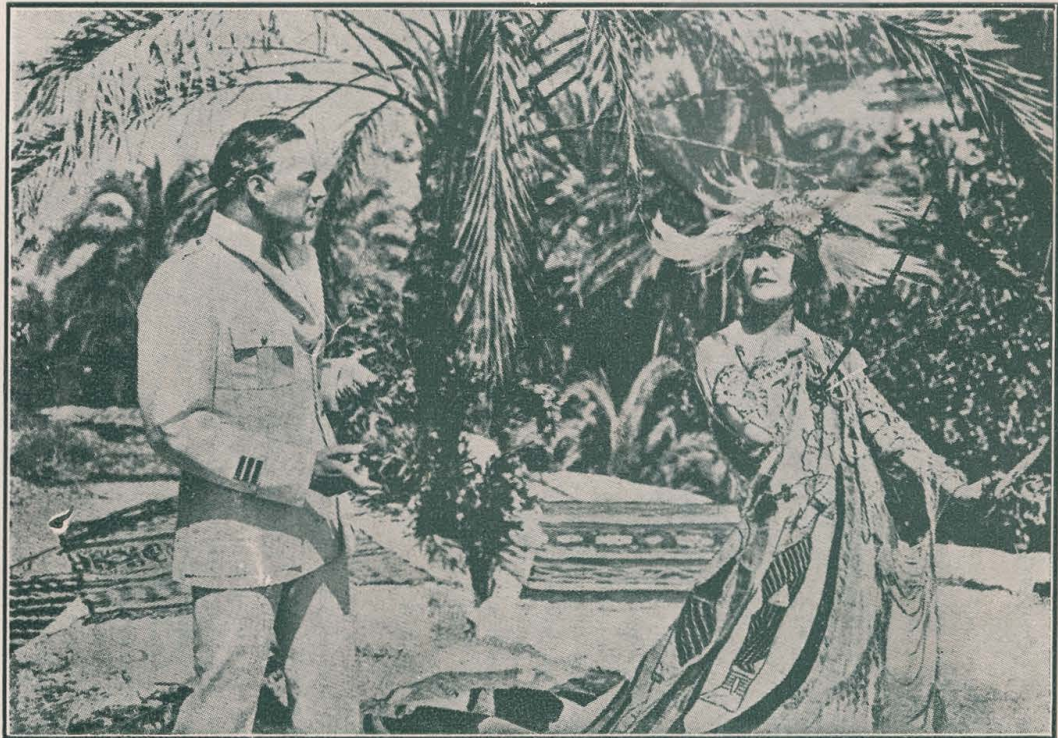
Programma Serrador



CINEMA ODEON

Antinéa, em seu throno de ouro e marfim, scisma.

Programma Serrador



CINEMA ODEON

A rainha de Hoggar procurava conquistá-lo, mas era vão o seu esforço

CINEMA ODEON

existencia de inscripções nas montanhas de Hoggar, o que fez o capitão se resolver a tomá-lo por guia, mesmo porque Bou-Djema morreu envenenado comendo o «afalè» uma herva do Sahara. Haviam chegado, depois de alguns dias de marcha em um deserto sem fim, ás montanhas frescas de Hoggar. Penetraram em uma gruta onde deveriam encontrar as inscripções, mas alli os dois officiaes francezes sentiram-se tomados pelas emanações vaporosas do cauhamo de hatsich, que o touareg queimára propositadamente, e haviam cahido em torpor.

Quando acordaram estavam em um palacio subterraneo, maravilha de construcção em granito e marmores. Cada um delles tinha o seu escravo para o servir, encontrando uniformes novos que lhes cabiam como se fossem feitos especialmente para elles. Tinham quartos separados, mas encontraram-se na grande bibliotheca moderna daquelle palacio de mil e uma noites. Alli ha um archivista que, instado, explica-lhes a razão de estarem alli, onde existiu ha nove mil seculos a ilha Atlantida, que desaparecêra quando o mar seccára se transformando no deserto de Sahara. E alli reinava Antinéa, descendente ainda dessa Clito famosa que fôra raptada por Neptuno, segundo a lenda.

Mas que é que Antinéa queria delles? Fazel-os seus esposos. Muitos outros tivêra ella, e o archivista levou os dois officiaes francezes a visitarem a «sala dos esposos de Antinéa», vasta ro-tunda de marmore vermelho, em cujo derredor estavam esta-tuas... Cada uma dellas representava um corpo de um antigo amante de Antinéa, conservados por meio de um banho de gal-vanoplastia que os transformava em estatuas de ouro. E por si-gual que está nesse momento entrando mais um corpo... o do tenente Massard!

Mas sacrificavam-se todos porque queriam? SIM! Tão grande é a belleza de Antinéa, que ninguem resiste. Mas o capi-tão Morhange, dedicado ao serviço de Deus, tem a certeza que resistir. Saint'Avit quer se submeter á prova e é levado pe-rante Antinéa, sentindo-se deslumbrado. Ella, porém, não sente attracção por elle, o mesmo não succedendo á pequena escrava Tanit Zerga, que o busca e se torna sua companheira, visitan-do-o em seus aposentos. Quando elle quiz voltar ao quarto de Antinéa soube que a rainha fizêra o seu amigo ir á presença della. Esperou-o, mas Morhange não voltou. E dias se passaram

Programma Serrador

CINEMA ODEON



Os dois officiaes francezes viram-se servidos á oriental.

Programma Serrador