



01529/12

東宝

# 園シネ・トウキョウ園

## Cine Teatro Tokyo

RUA SÃO JOAQUIM, 129 - TEL. 31-1725 - DISTRIBUIÇÃO GRATUITA 130

— HOJE —

### Caminhando nas Trevas

日本文学の最高峰を空前のスタッフで描く不朽の文藝巨篇！



原作 志賀直哉

暗  
夜  
行  
路

監督 豊田四郎

昭和三十四年度  
藝術祭参加作品

愛することは怒すことか！  
不倫の血にたたられた  
男が目覚める魂の朝

池田四郎  
山本富士子  
淡島千景  
仲代達矢  
千原しのぶ  
杉村春子

Comprovado  
também no Brasil

MÁXIMO EM FORTIFICANTE



PARA TODAS AS IDADES

◆ご預金と母國ご送金は……

東京銀行へ

Rua Roberto Simonsen, 72/78 - São Paulo  
Tels. 34-4161 (4), 34-9160 - C. Postal, 9053

齒のことなら何んでも O. K.

INSTITUTO ODONTOLÓGICO "O K"

オーケイ 齒科醫院

聖市コンデ・ド・ピニヤール街一〇八番  
(ジョン・メンデス廣場角)

## PROGRAMA DE HOJE

de 8 a 14 de Fevereiro de 1960

Das 14 horas, Dom. Fer. das 12 horas sessões corridas.

◆COMP. NACIONAL

◆TRAILER

A Ultima Fuga  
Véu do Pecado  
Alameda dos Platanos  
Caminhando nas Trevas

◆DRAMA

Froib. 18 Anos

休憩時間中の演奏レコードは  
カーサ・ナニワ提供

十日より  
暗  
夜  
行  
路

九日まで  
魔  
劍  
地  
獄

▲予告篇  
最後の脱走  
すゞかけの散歩道  
夕なぎ

▼伯國ニュース

二月八日から  
二月十四日まで  
日曜祭日十二時、平日十四時より

今日のプログラム



Retratos modernos.  
Casamentos.  
formaturas.  
fotografias em geral.

TAKAYAMA

MATRIZ - Lq. 7 de SETEMBRO. 34. 2ª AND. TEL. 32-5201.  
FILIAL - AV. LIBERDADE. 371. 1ª AND. TEL. 34-5584.

廣々としたダンスホール並びに  
日本座敷をご利用下さいませ。

料亭 錦 水  
い ず み

R. Desembargador Eliseu Guilherme, 123  
(Artigo Rua do Bispo)

(プラツサ・オズワルド・クルース近く)



# 暗夜行路

製作 滝村 和男  
 原作 志賀 直哉  
 脚色 八住 利雄  
 監督 豊田 四郎  
 美術 伊藤 千朔  
 録音 長岡 憲治  
 照明 森 憲治  
 音楽 芥川 也寸志  
 時任謙作……池部 良  
 直子……山本富士子  
 お栄……淡島 千景  
 信行……千秋 実  
 母……文野 朋子  
 父……中村 伸郎  
 本郷の婆や……荒木 道子  
 愛子の母……長岡 輝子  
 石本……仲谷 昇  
 高井……北村 和夫  
 お才……杉村 春子  
 永井老人……沙見 洋  
 佐伯氏……三津田 健

仙の宿の女中……賀原 夏子  
 京の宿の女中……加藤 治子  
 お由……市原 悦子  
 寺のかみさん(お由の母)……南 美江  
 水谷……小池 朝雄  
 久世……杉 裕之  
 要中……仲代 達矢  
 女中……矢吹 壽子  
 尾道の婆さん……田代 信子  
 船頭……守田比呂也  
 看護婦1……本山可久子  
 看護婦2……佐野タダ子  
 医者……加藤 武  
 駅長……若宮忠三郎  
 くるわの女……岸田今日子  
 蓮浄院に來る医者……北見 治一  
 運送屋の1……田辺 元  
 運送屋の2……黒岩 龍彦  
 【かいせつ】『暗夜行路』は今日迄の志賀直哉氏の作品中、唯一の長篇で、氏の代表作であると共に、近代日本文学史上、燦と

て輝く不朽の名作と云われてゐる。  
 著者が、人生や仕事の上で求めて來たもののすべてが含まれており、成長して行く一人の人間像の鮮明な描出と、美しい自然描写とが、緊密な構成で組み上げられてゐる傑作。  
 この名作は発表当初からしばしば映畫化が企図され乍ら著者の考えから許可されなかつたもの。  
 佐藤プロデューサー、池部良兩氏が、四年前、漸く志賀先生の許しを得て慎重に準備中であつたが今回機熟して具体化するにいたつた。池部良、山本富士子、淡島千景、千秋実、仲代達矢の大スタアの組合せに、文学座のベテランスタア総出演の完璧な陣容を編成、スタッフに(製作)滝村和男、佐藤一郎(脚色)八住利雄(監督)豊田四郎(撮影)安本淳(美術)伊藤千朔の最高メンパーにより映畫化される。  
 【ものがたり】 時任謙作(池

◎フアンの皆様が期待する名巨篇続々  
 暗黒の十年悪魔の爪痕にもめげず純愛に生き抜いた若き男女の哀愁ロマンス  
**君死に給うことなかれ**  
 製作 田中友幸 脚本 丸山誠治  
 池部良、司葉子、志村喬、英百合子

茨の道を歩みながらなお愛への憧れを捨てぬ一私生兒を描いた廣津和郎の傑作小説  
**泉への道**  
 原作 廣津和郎  
 監督 寛津典郎  
 有馬 稻子、根上 淳、高峰三枝子、河内 桃子

若い頃藝だつた四人の女の晩年の微妙な愛情の交鎖を描く林芙美子の不朽の名作!  
**菊**  
 脚本 田中美澄  
 監督 井手俊彦  
 杉村春子、沢村 貞子、望月 優子、上原 謙

五たび林芙美子の文学と取組んだ名匠成瀬己喜男の文藝大作 燦然光芒を放つ!  
**雲**  
 監督 成瀬 己喜男  
 高峰秀子、森 雅之、岡田まり子

室生犀星原作の「性に目覚める頃」より巨匠豊田四郎が映畫化した文藝作!  
**笛**  
 監督 豊田 四郎  
 久保 明、志村 喬、越路吹雪、青山京子

静かな夕風の濱辺に人生最大の悲劇を描く  
**夕風**  
 監督 豊田 四郎  
 池部 良、若尾文子、淡島千景、志村 喬

# ギオンクリーム

部良)には出生の秘密があつた。謙作は父のドイツ滞在中、母と祖父との間に生れた子であつた。幼馴染の愛子との縁談がこわれたのもこのことからであつた。謙作は原因がわからないままに失望の果て彼は同人雑誌の仲間と遊里にさまよい、放蕩を重ねる。

彼は祖父の死以後、その妾であつたお栄(淡島千景)と二人で暮らして来たが、そうした遊びの合間に、お栄を女として意識しはじめた。年も上である。実際には父であつた祖父と交渉のあつたお栄に、そんな気持を抱く様になつた自分を持て余した謙作は、心に区切りをつけるため旅行を思い立つ。兄の信行(千秋実)の勧めで尾道へ行つた謙作は、ささやかな寓居で、小説の仕事も抄らないまま、自分の孤獨を救うものはお栄以外にないことを知り、お栄との結婚の決心を兄の信行に書き送る。そしてそのとき始めて彼は信行から出生に関する

自分の暗い秘密を知らされる。お栄との結婚話を知つた謙作の父は激怒して反対し、又お栄自身も謙作の申出を固辞した。祖父と母、そして祖父の妾と自分……重なつて行く暗い影。打撃を受けたまま帰京した謙作は空しい心を深川のくるわに慰める。気まぐれに再び東京を去つた謙作は京都に赴くが宿の近くに療養に来ていた老人に附添う美しい娘を見よめる。友人の高井や公卿華族の石本らの助力でその娘、直子(山本富士子)に結婚を申込む。

結婚した謙作たちは、京都南禪寺北の坊に草葺屋根の新居をもつが、いまは一人となつたお栄は、天津から帰國した従姉のお才の勧めで中國へ渡つて行つた。

その間、謙作と直子の間に男の兒が生れたが、生後間もなく丹毒がもとで亡くなる。暗い運命から漸く抜け出して、新しい生活に踏み出そうという

矢先だけに、この偶然的災難さえも、謙作にとつては、運命が白い歯を見せて立ち向つて来るのだと思えた。

お栄の大連での窮状を知り、わざわざ朝鮮まで迎えに行つて、帰つて来た謙作は、直子との間に何かチグハグなものを感ずる。

留守中に、従兄の要一(仲代達矢)が三晩ばかり泊つて行つた、と云う。要一と直子の間に間違いがあつた。問いつめた結果、その事を知つた謙作は烈しく悩むが、遂に直子を許す決心をする。

お栄は引取られて謙作たちと一緒に暮すが謙作の直子に対する烈しい愛り一旦は、許す、と云い乍ら直子に辛く當つてゐる自分を強く反省した謙作は、轉機を求めて、ひとり鳥取へ旅に出る。

伯耆大山、美しい高原、山麓の蓮淨院に寄宿する謙作は、兄のいたわりの手紙となごやかな大自然の静寂に抱かれて、落着

いた心境になつた。日増しに心がおちつき、直子を責める自分の気持や、今までの日常がつまらないものと思えて来る。

そうした矢先、登山の一行に加わつた謙作は重い病に倒れてしまつた。急遽かけつける直子、じつと見上げた謙作の眼は、いままで直子が見たことのない、やわらかな愛情にみちた、ざしであつた。

直子はどこまでも、この人について行くのだ、と心に深く思うのだつた。

◇ ◇ ◇

●『暗夜行路』について  
日本文学史上、さん然と輝く最高作品。志賀直哉の作品としても最高峰を飾ると共に、唯一の長篇小説です。テーマとしては人間の魂と、運命の様にめぐりくる肉慾との闘いを、しつように追求した作品で、人間性の深い洞察が見られる。大正十年から、昭和十二年まで雑誌「改造」に発表された。発表以来、映畫化の



映画評  
「女が階段を上る時」東宝

◇菊島隆三のオリジナルシナリオを成瀬巳喜男が演出したもので、バーの雇われマダムを職業にしている一人の女の生活の裏表が描かれている。老母と生活力のない兄、小児マヒのオイをかかえる圭子（高峰秀子）は喫茶店のレジから、この仕事についた。きれいな着物を着て一流の紳士と友だちづきあひする生活―それは老母などには、このうえもない生活にみえるが、彼女にとつては楽しくもうれしくもない仕事だつた。

◇着物も高級アパートも仕事のためのアクセサリ―で決してタダで手にはいつたものではない。それにいやな酒も飲まねばならず、力づく金づくで彼女の体をねらう有名人もいるし、うるさい経営者につねに監視される身である。だが、圭子はそういつた荒波もなんとか切りぬけて自分を守りつづける。その間、彼女を思慕しつづけるマネージャー仲代達矢、獨立してハデな仕事をやるが狂言自殺から、ほんとうに死んでしまう女給淡路恵子生れつき、この世界の水に合うような女給團令子などがいろいろのエピソードを通じて登場する。間口を廣げすぎたせいがあるが、女たちが客たちにかかると、それらしい生活感がただよっているのは菊島、成瀬の作品らしいところ。

BREVE

日本中を舌先三寸のせまくり

晝は行商、夜は色気の一手買い占め!



孤

と

狸

舌三寸偽物さばく行商祿業、夜の浮気は腕次第!

原 熊 王 徳  
監 千 葉 泰  
督 千 葉 泰

森重、加藤、小林、團、草笛、清川、三木、有島、三井、夏木、水野 樹平

電話 五三〇五八九  
三三八四九九

すべての  
即物件は  
お電話で...

ウニオニ  
世界一の  
利子の  
安い

スマートな  
紳士服、婦人服は！  
園田洋服店  
聖市タバチンゲーラ街二三番

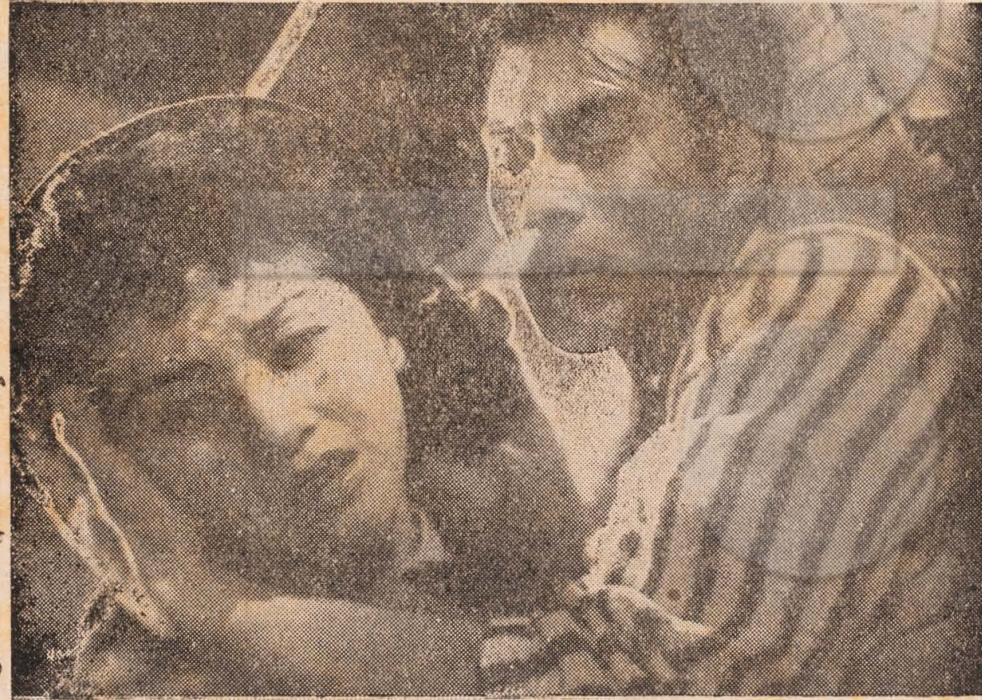


ANJO EMBRIAGADO

Kogure Michiyo

三船 敏郎 木暮実千代 上田吉二郎

東宝映畫 天使 どれい 酔



只今シネ・ジョイア上映中

ACOMP. NACIONAL

PROG. LIVRE

BOMBONIERE NITEROI

祝儀・佛事・御贈答用  
日本食料品各種、菓子類一切

ニテロイ菓子店

聖市ガルボン・ブエノ街六一番  
電話三七・七二三九

Rua Galvão Bueno, 61 - Tel. 37 7239

LOJA NISHITANI

皆様の百貨店

ロージャ・西谷

R. Itapura de Miranda, 22 - Tel. 32-8983 - S. Paulo

BRILHANTINA - MODAN

# モダンポマード

A SEGUIR

## A Ultima Fuga

Tsuruta Koji, - Hara Setsuko



満州に取残された若き乙女たちの運命を描く  
最後の脱走々感動と迫力のラブロマンスの巨篇！



総天然色

### 最後の脱走

監督 谷口千吉

共演 鶴田 浩二、原 節子、太刀川洋一、團 令子



くすりと化粧品は安くしんせつで  
ていねいな フジイ薬局

DROGAS E PERFUMARIA  
聖市カンタレイラ街 149 (中央市場橋角)

電話 32-7274

## フジイ薬局